

*Análisis de las trayectorias socio profesionales del colectivo de las personas con discapacidad en España desde el estudio de caso de Atletas Sin Fronteras*



*TFG. Autor/a: Juan Jesús Aguiar Rodríguez*

*Directora: Olga Martínez Moure*

# Objetivo Principal

Comprender las trayectorias socio-profesionales del colectivo de las personas con discapacidad en España como base para entender las trayectorias socio-profesionales y los procesos de inclusión en Atletas Sin Fronteras

## Objetivos Secundarios

Lo que se mide, se **gestiona**  
Lo que demuestra valor, se **valora**  
Lo que se comunica, se **reconoce**  
Lo que se reconoce, se **potencia**.

Gestionar, Valorar, Reconocer y Potenciar la organización Atletas Sin Fronteras a partir del aprendizaje realizado y los conocimientos adquiridos.

- **Marco Normativo**
  - 1/2013 Ley General de los derechos de las personas con discapacidad
  - LISMI Ley 13/82
  - LIONDAU 2002
  - LGSS, Estatuto de los Trabajadores,
  - Convención ONU 2006 derechos de las personas con discapacidad
  - Constitución
  - Normativa autonómica
- **Modelo de inserción social en España. Parte del LISMI y abarca una realidad compleja donde interviene (Seguridad Social, SEPE, educación, atención primaria, asuntos sociales...)**
- **Identificación de factores que influyen en los procesos de inclusión (CERMI)**
  - Nivel educativo
  - Accesibilidad
  - Financiación para autoempleo
  - Motivación (Trayectorias irregulares, experiencias negativas frustración)
- **Informe del Mercado de trabajo personas con discapacidad. (SEPE 2021)**
- **Terminología. Personas Con Discapaciad. Transposición al ordenamiento jurídico.**



Categoría	Personas con discapacidad	Tasa personas con discapacidad	% variación 2019/18
Activos	638.600	2,80	-2,44
Inactivos	1.238.400	16,26	-3,10
Estudiantes	43.800	0,58	2,18
Jubilados o pensionistas	295.500	3,88	-3,62
Labores del hogar	109.100	4,35	-0,47
Incapacidad permanente	757.800	9,95	-11,33
Otra situación de inactividad	32.100	0,42	-0,54
<b>Total</b>	<b>1.876.900</b>	<b>6,17</b>	<b>-1,21</b>

Fuente: Elaborado por el Observatorio del SEPE a partir de los datos del INE. El empleo de las personas con discapacidad. Año 2019.

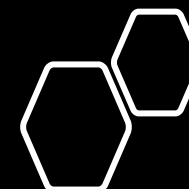
*Tabla 1. Distribución de la población según la causa de su inactividad*

# Distribución de la población con discapacidad según la causa de la inactividad SEPE



<b>GRADO DE DISCAPACIDAD %</b>	<b>ACTIVOS</b>	<b>INACTIVOS</b>
De 33 a 44	365.400	311.700
De 45 a 64	110.900	177.100
De 65 a 74	75.400	295.200
75 y más	23.800	163.200
No consta	63.100	291.100
<b>Total</b>	<b>638.600</b>	<b>1.238.400</b>

Tabla 2. Relación de grado de discapacidad y la actividad/inactividad. (SEPE 2011)

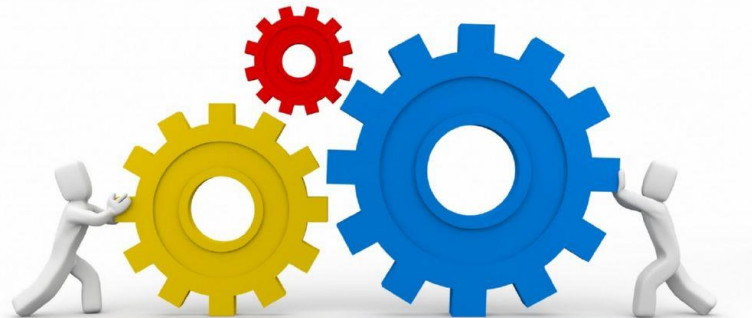


# Metodología



Mi relación como alumno investigador y socio fundador, impulsor y presidente de la asociación tiene algunas características que van a influir en la elección de la metodología.

- Conocimiento subjetivo y objetivo de la organización.
- Ser parte integrante de la realidad objeto de estudio
- Sesgos del observador, puesto que puedo influir en el ensayo (esperanzas, expectativas)



## Configuración metodológica

**Tipo:** Investigación social aplicada

**Técnica Principal:** Observación Participante

**Triangulación metodológica:** Combinación de método cuantitativo y cualitativo. Modelo metodológico mixto.  
Técnica principal: Observación participante (entrevistas, consultas puntuales)

**Técnicas complementarias:** Análisis bibliografía, memorias y documentos de la organización. Análisis base de datos voluntariado. (edad, grado de discapacidad, situación laboral, nivel de estudios, experiencia profesional).



# Conociendo ASF: Sociograma

Fig. 1 Sociograma. Elaboración propia



**ATLETAS  
SINFRONTERAS**

**Misión:** Inclusión de las personas con discapacidad

**Visión:** Llegar a ser una organización innovadora y de referencia internacional en materia de inclusión social “Un monstruo solidario” 😊

# Conociendo ASF: Estructura Organizacional



*Fig 2. Organigrama. Elaboración propia*

**Los voluntarios.** Las personas voluntarias son el principal activo de la organización. El modelo asociativo se ha ido construyendo sobre la idea del *coaching*, partiendo de la idea de que toda persona puede ser ejemplo e inspiración para otra en un momento dado



Grado de discapacidad	Activos	Inactivos
De 33% a 44%	3	1
De 45% a 64%	2	2
65% a 74%	2	2
75% y más	1	5

*Tabla 4. Incidencia de actividad/inactividad según el grado de discapacidad. Elaboración propia.*

Grado de discapacidad %	Activos	Inactivos
De 33 a 44	365.400	311.700
De 45 a 64	110.900	177.100
De 65 a 74	75.400	295.200
75 y más	23.800	163.200
No consta	63.100	291.100
Total	638.600	1.238.400

*Tabla 5. Incidencia de actividad/inactividad según el grado de discapacidad en España. Elaboración propia.*

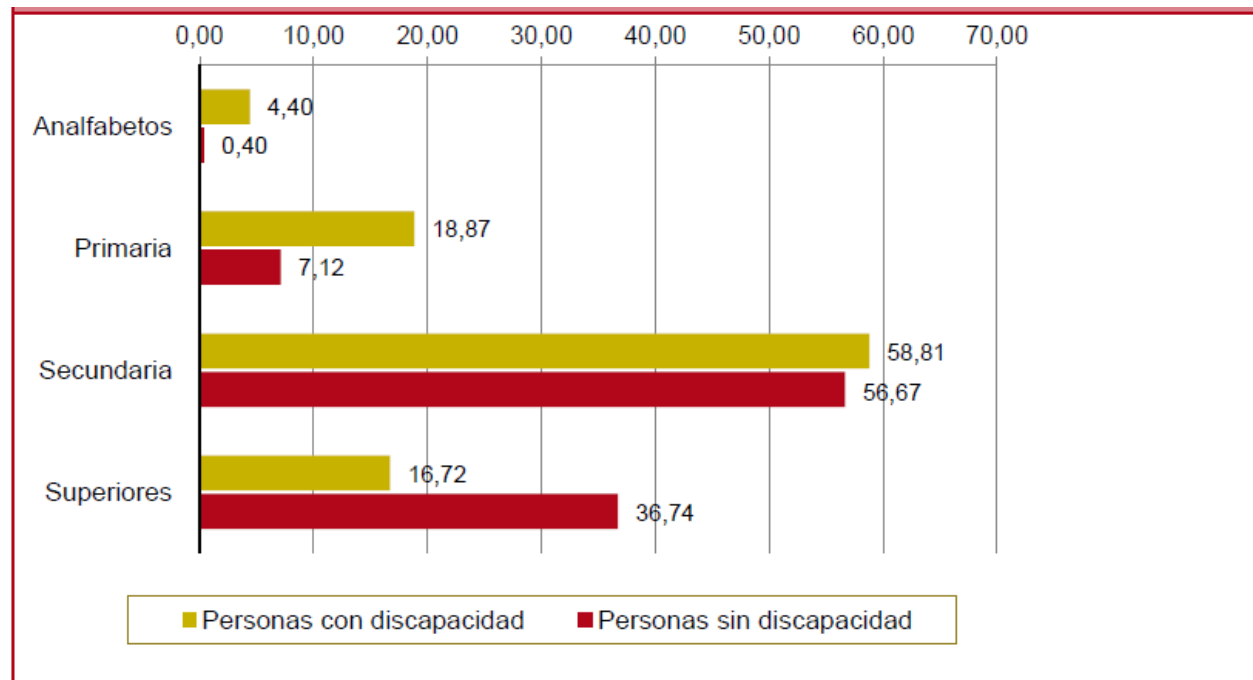
Grupo de deficiencia	Dependientes	No Dependientes	Total
Física y Otras	4	11	15
Psíquica	0	3	3
Sensoriales	0	0	0
Total	4	14	18

*Tabla 3. Personas con discapacidad en Atletas Sin Fronteras por afectación y nivel de dependencia. Elaboración propia*

Categoría	Personas con discapacidad 2022
Activos	8
Activos y Estudiantes	4
Inactivos	10
Incapacidad	11
Estudiantes	0
Incapacidad Contributiva	8
Incapacidad No Contributivas	2
Incapacidad y Activo	2
Incapacidad y deseo de trabajar	4

*Tabla 4. Distribución de los voluntarios de Atletas Sin Fronteras según la causa de su Actividad/Inactividad. Elaboración propia*

# Distribución de personas con discapacidad y niveles formativos: Datos SEPE y ASF



Fuente: Elaborado por el Observatorio del SEPE a partir de los datos del INE. El empleo de las personas con discapacidad. Año 2019.

Fig 1. Distribución personas con discapacidad y niveles formativos (SEPE 2021)

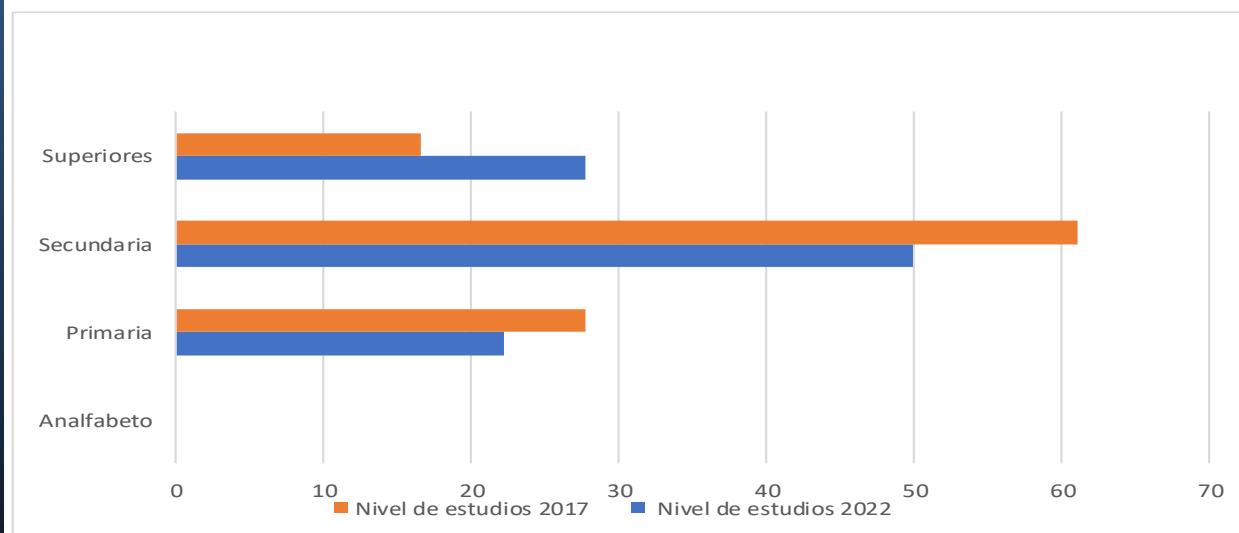
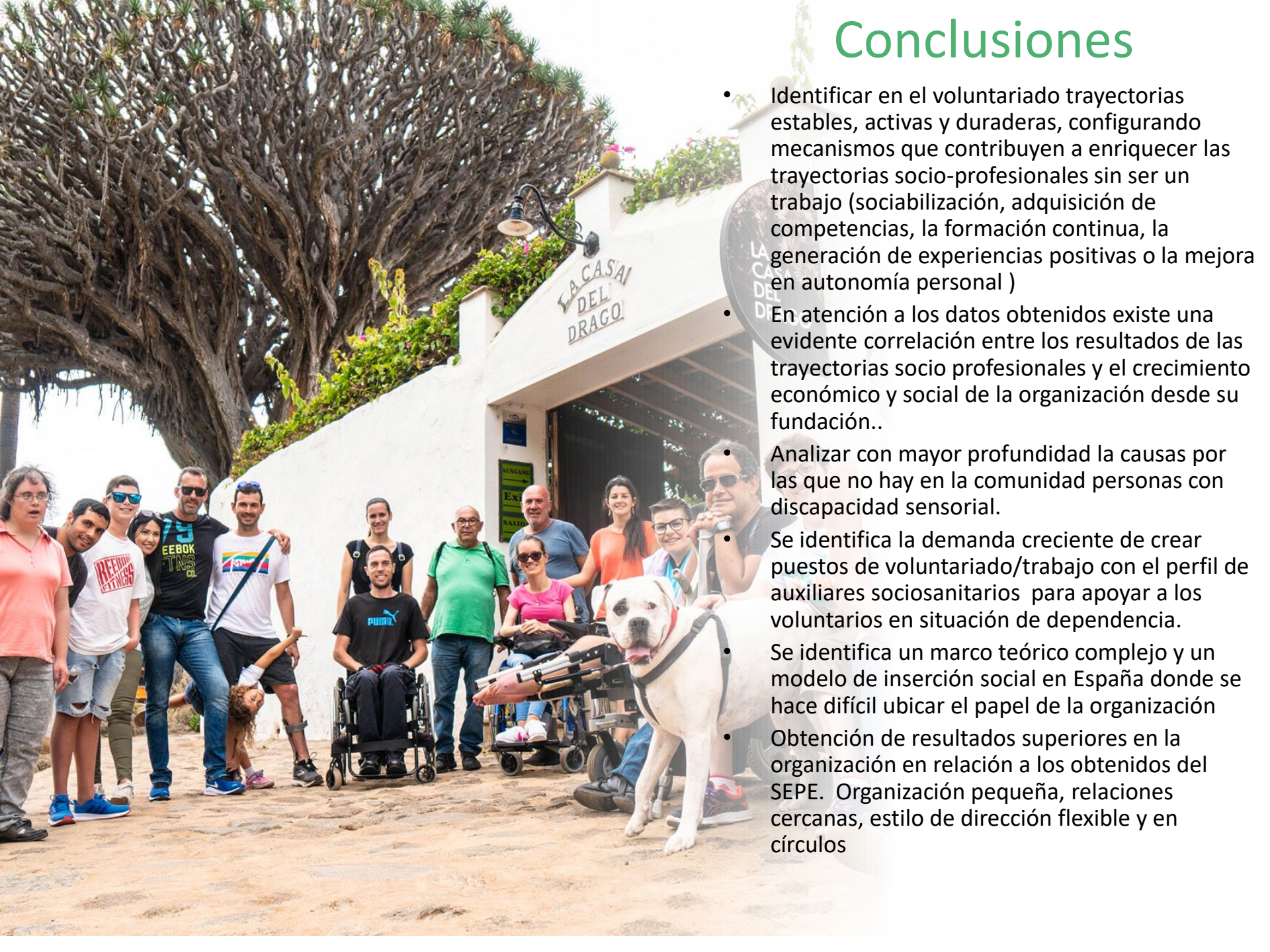


Fig 2. Distribución personas con discapacidad y niveles formativos. Elab Propia

# Conclusiones

- Identificar en el voluntariado trayectorias estables, activas y duraderas, configurando mecanismos que contribuyen a enriquecer las trayectorias socio-profesionales sin ser un trabajo (sociabilización, adquisición de competencias, la formación continua, la generación de experiencias positivas o la mejora en autonomía personal )
- En atención a los datos obtenidos existe una evidente correlación entre los resultados de las trayectorias socio profesionales y el crecimiento económico y social de la organización desde su fundación..
- Analizar con mayor profundidad la causas por las que no hay en la comunidad personas con discapacidad sensorial.
- Se identifica la demanda creciente de crear puestos de voluntariado/trabajo con el perfil de auxiliares sociosanitarios para apoyar a los voluntarios en situación de dependencia.
- Se identifica un marco teórico complejo y un modelo de inserción social en España donde se hace difícil ubicar el papel de la organización
- Obtención de resultados superiores en la organización en relación a los obtenidos del SEPE. Organización pequeña, relaciones cercanas, estilo de dirección flexible y en círculos



**Gracias** a todas las personas que ante la adversidad, mis propios miedos e inseguridades, me ayudaron a dar lo mejor de mi mismo en cualquier momento de la vida.

**Gracias** Dra Olga Marínez Moure por ayudarme a conectar dos pasiones, guiar mi camino y transmitirme ánimo y confianza.

**Gracias** Udimá

**Gracias** Atletas Sin Fronteras

